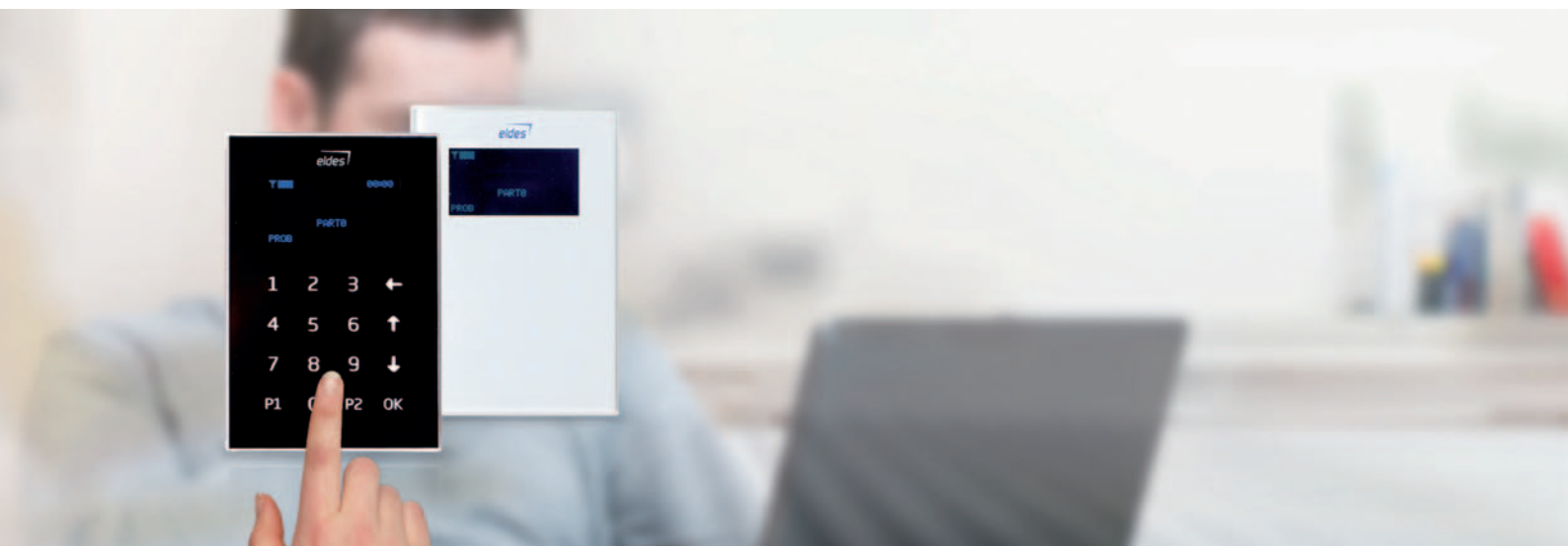


eldes

CATALOGO PRODOTTI E LISTINO PREZZI
2025



LISTINO DEL 18 NOVEMBRE 2025

dias
Sicurezza quotidiana.

www.dias.it

DIAS

Distribuzione apparecchiature sicurezza

Via Triboniano, 25 - 20156 MILANO

Assistenza tecnica telefonica: (lun-ven) 8.00 /20.00

Telefono 02.38036.415

Orario: (lun-ven) 8.00 /18.00

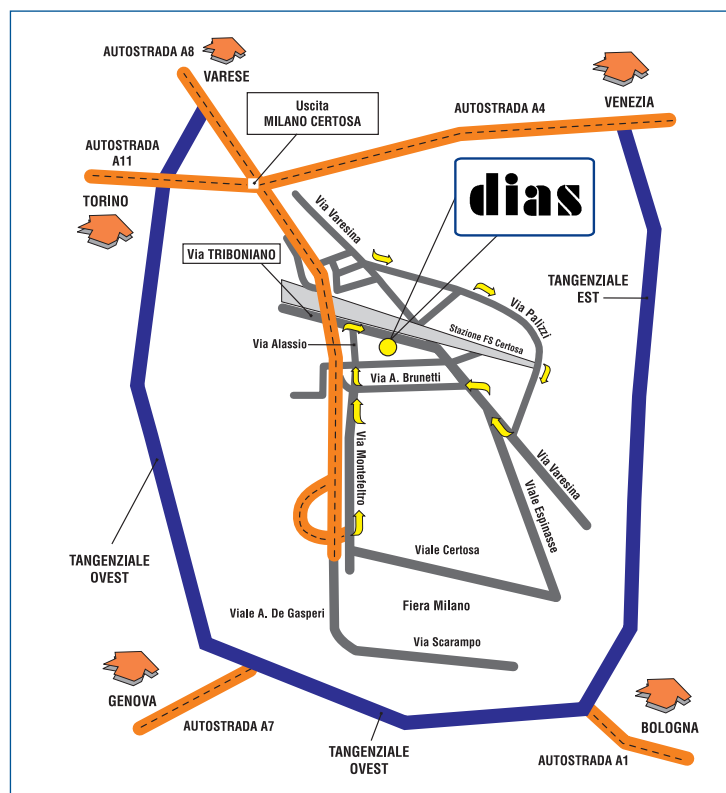
Telefono 02.38036.901

Fax 02.38036.950

Email dias@dias.it

Sito www.dias.it

Come raggiungerci



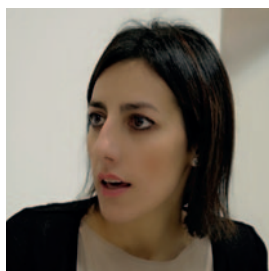
Michele Raiola
raiola@dias.it
tel. cell. 331.1982752



Marco Casanova
casanova@dias.it



Alice Ceretti
ceretti@dias.it



Francesca Rossi
rossi@dias.it

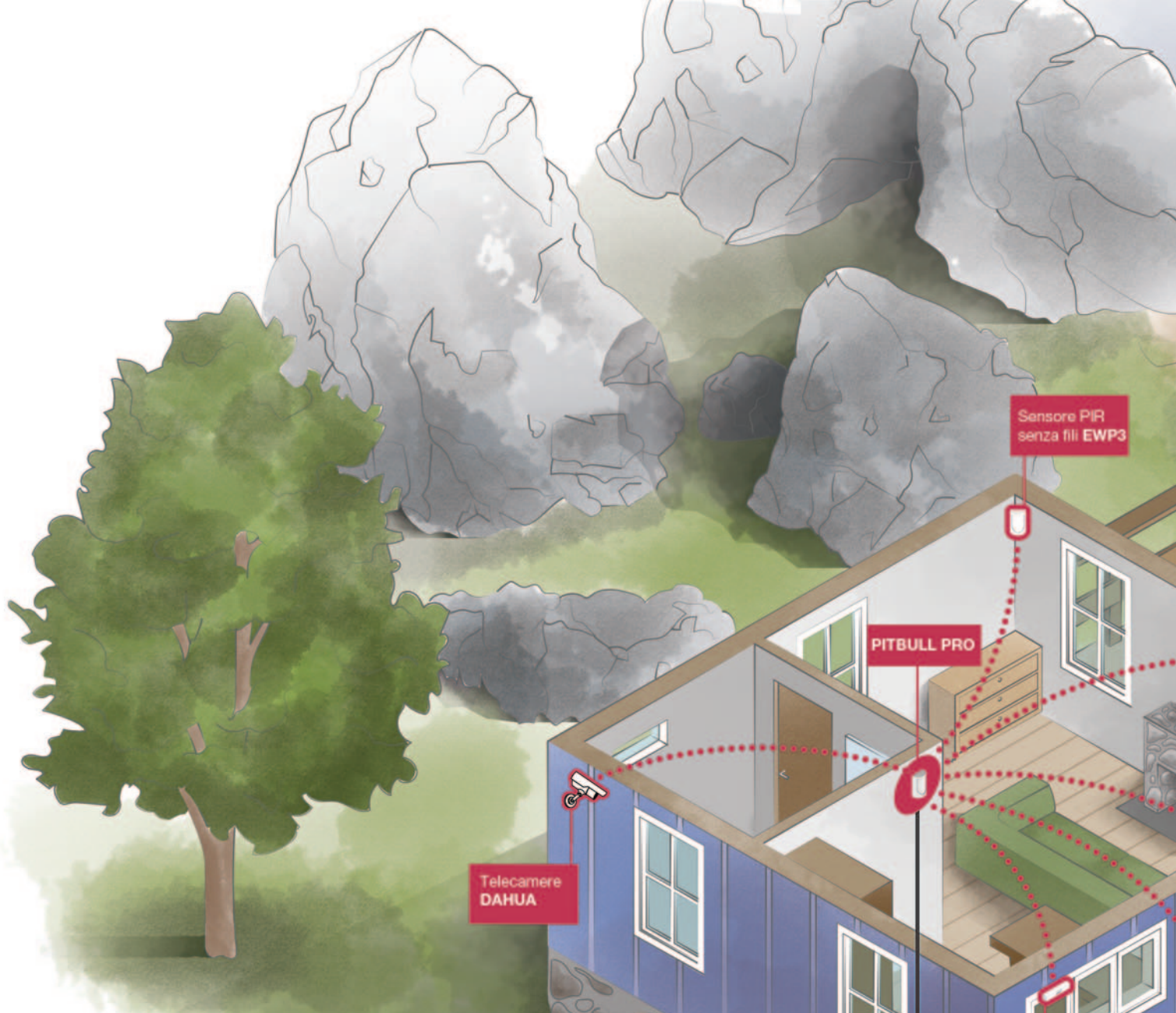


Sommario

Sistema PITBULL PRO.....	5
Centrale ESIM484.....	5
Tastiere cablate.....	6
Tastiera senza fili.....	7
Moduli di comunicazione remota.....	8
Applicazioni per smartphone.....	8
Moduli di espansione.....	9
Telegestione sistemi ELDES.....	10
Telecomandi.....	10
Contatti magnetici senza fili.....	11
Rivelatori volumetrici senza fili.....	11
Rivelatori volumetrici senza fili per esterno.....	12
Rivelatori perimetrali senza fili.....	17
Rivelatori perimetrali senza fili con antimascheramento.....	17
Rivelatori perimetrali senza fili doppia tecnologia con antimascheramento.....	18
Rivelatore di fumo.....	18
Sirene senza fili.....	18
Rivelatore di fumo stand alone.....	19
Comunicatori GSM.....	19
Pile di ricambio per trasmettitori e combinatori.....	21

Prodotti e sistemi di sicurezza di alta qualità riservati a Distributori





UTENTE FINALE



ISTITUTO DI VIGILANZA





PITBULL
ALARM

★ NUOVO ★
PRO
PORTATA RADIO
FINO A 150 m²

Sirena da interno
senza fili EWS3

Tastiera senza fili EWKB4
Inserire, disinserire

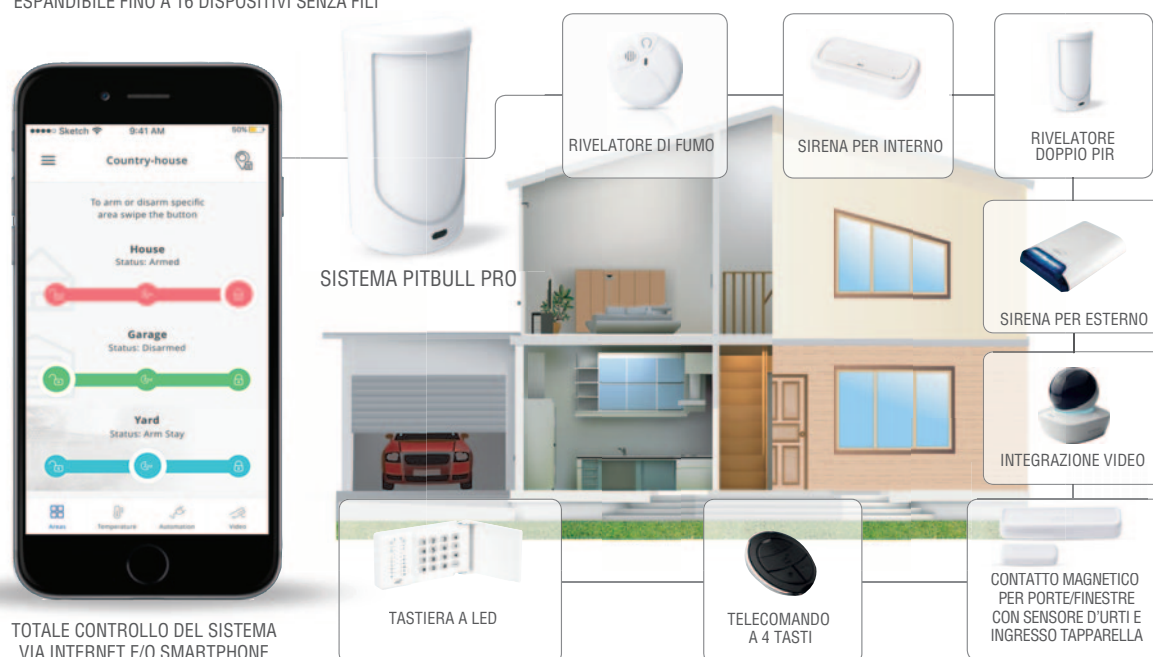
Telecomando senza fili EWK2
Inserire, disinserire,
uscite on/off

dias
www.dias.it

Sistemi Eldes

La linea ELDES comprende una gamma completa di prodotti capaci di coniugare massima affidabilità, funzionalità avanzate e altamente innovative quali la parte radio completamente bidirezionale e la gestione dei sistemi tramite app su Smartphone, che consente di controllare il sistema di sicurezza in totale autonomia da remoto. In grado di soddisfare le esigenze di sicurezza di varie fasce di utenti rivelandosi particolarmente adatti sia in ambito residenziale sia in ambito commerciale, i prodotti ELDES si contraddistinguono inoltre per la semplicità di installazione e di manutenzione, la particolare attenzione al design che è caratteristica dell'intera gamma DIAS e un rapporto qualità-prezzo di assoluto interesse.

ESPANDIBILE FINO A 16 DISPOSITIVI SENZA FILI



TOTALE CONTROLLO DEL SISTEMA
VIA INTERNET E/O SMARTPHONE

Prestazioni	PITBULL PRO	ESIM484
Numero massimo di zone	32 (16 dispositivi senza fili)	144 (64 dispositivi senza fili)
Zone a bordo	1	10 (20 con ATZ)
Uscite a bordo	1	4
Max. uscite programmabili	32	80
Aree	1	4
Livelli inserimento		perimetrale e totale
Codici utenti	10	30
Memoria eventi	1000	1000
Tastiere cablate	-	4
Zone su tastiera		✓
Lunghezza bus	-	100m
Tastiere senza fili	16	4
Sirena senza fili	16	32
GSM integrato	Sì, doppia SIM	Sì, una nano SIM
Modulo IP	-	ELAN3-ALARM
Invio e gestione tramite SMS		Sì fino a 10 numeri
Combinatore vocale	Sì fino a 10 numeri telefonici	Sì con messaggio fino a 10 numeri telefonici
Funzione viva-voce	Solo ascolto	✓
Aggiornamento locale firmware		✓
Gestione tramite App		✓
Certificazione EN 50131		Grado 2

Sistema PITBULL PRO



PITBULL PRO Cod. EDPITBULLP € **350,00**



Centrale d'allarme con doppio rivelatore PIR con immunità agli animali domestici, modulo GSM integrato con doppia SIM, 1 ingresso zona cablata e 1 uscita logica a bordo, espandibile fino a 16 dispositivi senza fili bidirezionali e 32 uscite programmabili. Memoria 1000 eventi, 10 codici utenti. Combinatore GSM/GPRS per invio chiamate alla centrale di sorveglianza, chiamate vocali e SMS fino a 10 numeri telefonici. Programmazione locale e remota tramite software ELDES Utility e SMS.

- Possibilità inserimento Perimetrale e Totale
- Sistema senza fili bidirezionale
- Verifica video con telecamere Dahua
- Limitazione allarmi
- Funzione ascolto ambientale
- Installazione e programmazione veloce e semplice
- Firmware aggiornabile
- Programmazione remota tramite canale GPRS
- Gestione tramite SMS o chiamata
- Compatibile con App Eldes Cloud per iOS e Android
- Certificata EN50131 Grado 2

Accessori



03052 Cod. ED03052 € **66,00**

Batteria di ricambio per PITBULL PRO.

Centrale ESIM484



ESIM484 Cod. EDESIM484 € **630,00**



Centrale a microprocessore a 64 dispositivi senza fili con 10 zone cablate a bordo (20 con la funzione di duplicazione zone) espandibile fino a 144 zone di cui 64 dispositivi senza fili. Possibilità di inserimento a chiave. Fino a 4 tastiere LCD o LED. Memoria 1000 eventi, 30 codici utenti. Possibilità di inserimento con zone aperte e di suddividere l'impianto in 4 aree indipendenti con area comune. Modulo GSM/GPRS integrato con invio chiamate alla centrale di sorveglianza, chiamate vocali e SMS fino a 10 numeri telefonici con messaggio vocale registrabile. Programmazione locale e remota tramite software ELDES Utility e SMS. 4 uscite programmabili espandibili fino a 80. Alimentatore "switching" 1A. Armadio metallico mm 250x250x80.

- Possibilità inserimento Perimetrale e Totale per singola area
- Sistema senza fili bidirezionale
- Motore GSM 4G
- Slot per 1 sola nano SIM
- Connettore per collegamento PC tipo USB-C
- Verifica video con telecamere Dahua
- Funzione viva-voce
- Fino a 17 messaggi vocali registrabili
- Installazione e programmazione veloce e semplice
- Firmware aggiornabile
- Programmazione remota tramite canale GPRS
- Gestione tramite SMS o chiamata
- Compatibile con scheda Ethernet ELAN3-ALARM
- Compatibile con App Eldes Cloud per iOS e Android
- Certificata EN50131 Grado 2



ESIM484KIT5 Cod. EDE484K5T € **1.080,00**



Kit composto da 1 centrale a microprocessore a 144 zone ESIM484, 1 tastiera LCD a sfioramento EKB2W, 2 contatti magnetici EWD3WT.



ESIM484KIT6 Cod. EDE484K6T € **1.080,00**



Kit composto da 1 centrale a microprocessore a 144 zone ESIM484, 1 tastiera LCD a sfioramento EKB2W, 2 contatti magnetici EWD3T.

Accessori



RL070 Cod. HERL070 **prezzo a richiesta**

Scheda universale a 1 relè per centrali di allarme.

(segue altra scontistica)



HE-SIM Cod. HESIM € **1,00**

SIMCARD multi-operatore CSL.

Tastiere cablate



EKB3 Cod. EDEKB3 € **90,00**

Tastiera cablata con indicatori LED 12 zone con sportello orizzontale di protezione dei tasti, indicatori LED separati per la visualizzazione dello stato d'inserimento, sistema pronto, guasti ed esclusione zona. 1 ingresso zona. Contatto antimanomissione.

- Visualizzazione luminosa delle zone aperte
- Inserimento a livello PERIMETRALE e TOTALE
- Configurazione del sistema d'allarme
- Comando uscita PGM
- Segnalazione acustica dal cicalino integrato
- Tasto selezione area partizione tastiera



EKB2 Cod. EDEKB2 € **240,00**

Tastiera cablata LCD a sfioramento colore nero, con retroilluminazione colore blu ad alta luminosità. Permetta la configurazione del sistema tramite un semplice e veloce menu guidato. 1 ingresso zona. Contatto antimanomissione.

- Inserimento a livello PERIMETRALE e TOTALE
- Configurazione del sistema d'allarme
- Comando uscita PGM
- Segnalazione acustica dal cicalino integrato
- Visualizzazione di tutte le aree



EKB2W Cod. EDEKB2W € **240,00**

Tastiera come modello EKB2 ma di colore bianco.

Nota Importante: Le pile fornite a corredo nei trasmettitori senza fili servono solo a scopo dimostrativo e di prova delle apparecchiature. Si raccomanda la loro sostituzione con pile nuove prima dell'installazione.

Accessori



00156	Cod. ED00156	€	11,00
--------------	--------------	---	--------------

Sensore di temperatura DIP TO-92-3 Maxim DS18B20.

Tastiera senza fili



EWKB4	Cod. EDEWKB4	€	175,00
--------------	--------------	---	---------------

Tastiera senza fili bidirezionale con indicatori LED 12 zone con sportello orizzontale di protezione dei tasti, indicatori LED separati per la visualizzazione dello stato d'inserimento, sistema pronto, guasti ed esclusione zona. 1 ingresso zona. Contatto antimanomissione.

Fornita con 3 pile al litio 1.5V tipo AA.

- Funzionante con batterie alcaline ed al litio
- Visualizzazione luminosa delle zone aperte
- Inserimento a livello PERIMETRALE e TOTALE
- Configurazione del sistema d'allarme
- Comando uscita PGM
- Segnalazione acustica dal cicalino integrato
- Tasto selezione area partizione tastiera
- Sensore di temperatura integrato
- Compatibile con il sistema PITBULL PRO e centrali ESIM384

Nota Importante: Le pile fornite a corredo nei trasmettitori senza fili servono solo a scopo dimostrativo e di prova delle apparecchiature. Si raccomanda la loro sostituzione con pile nuove prima dell'installazione.

Moduli di comunicazione remota



ELAN3-ALARM	Cod. EDELAN3	€	169,00
--------------------	--------------	---	---------------

Modulo di espansione Ethernet per centrali serie ESIM384 e comunicatore ET082. Il modulo consente l'accesso immediato a Internet e la comunicazione in formato Kronos IP, SIA IP e al ricevitore su rete IP ESR100. Inoltre può essere utilizzato per collegare le centrali serie ESIM384 a Eldes Smart Security.

- Connettività Ethernet supportata: 10/100 Mbit
- Configurazione automatica
- Protocolli supportati: EGR100, SIA IP e Kronos IP
- Consente la gestione della centrale tramite App

Accessori



02279	Cod. ED02279	€	8,00
--------------	--------------	---	-------------

Cavo con AWG24 con connettori a 3 pin (per collegamento ELAN-ALARM3 a ET082).



01627	Cod. ED01627	€	18,00
--------------	--------------	---	--------------

Antenna GSM magnetica con cavo 3m e connettore SMA. Resistenza attiva 10kohm (per ESIM384).



A04058	Cod. ED04058	€	25,00
---------------	--------------	---	--------------

Antenna GSM esterna (ad alta efficienza) per sistemi senza fili ELDES



01892	Cod. ED01892	€	10,00
--------------	--------------	---	--------------

Antenna GSM con cavetto 55mm e connettore SMA R/A.

Applicazioni per smartphone



ELDES Cloud Security per Android	Scaricabile da Play Store
---	----------------------------------

Applicazione per la gestione del proprio sistema d'allarme tramite dispositivi con sistema Android. Permette il controllo completo del sistema d'allarme e la gestione di più installazioni dallo stesso smartphone.

- Vibrazione e/o suono su allarme
- Attivazione uscite
- Visualizzazione memoria eventi
- Navigazione semplice e veloce
- Integrazione telecamere IP/WiFi Dahua

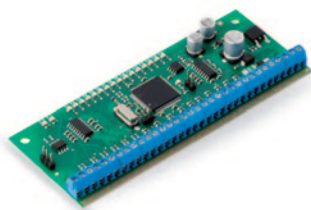
ELDES Cloud Security per iOS	Scaricabile da Apple Store
-------------------------------------	-----------------------------------

Applicazione per la gestione del proprio sistema d'allarme tramite iPhone, iPod Touch e iPad. Permette il controllo completo del sistema d'allarme e la gestione di più installazioni.

- Vibrazione e/o suono su allarme
- Attivazione uscite
- Visualizzazione memoria eventi
- Navigazione semplice e veloce
- Integrazione telecamere IP/WiFi Dahua



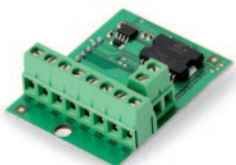
Moduli di espansione



EPGM1 Cod. EDEPGM1 € **163,00**

Modulo espansione 16 zone cablate e 2 uscite logiche programmabili, collegamento su BUS. Compatibile con centrali serie ESIM384.

➤ [Uscite logiche da 500mA](#)



EPGM8 Cod. EDEPGM8 € **71,00**

Modulo a innesto con 8 uscite logiche programmabili. Compatibile con centrali serie ESIM384.

➤ [Uscite logiche da 500mA](#)



EW2 Cod. EDEW2 € **170,00**

Modulo espansione senza fili 2 uscite programmabile e 4 zone cablate. Converte 4 zone cablate in 4 zone senza fili. Richiede alimentazione. Compatibile con centrali ESIM384 e PITBULL PRO.

➤ [Uscite logiche da 150mA](#)

Accessori



00109 Cod. ED00109 € **7,00**

Microfono con connettore 2V 42dB 70-20KHz.

Telegestione sistemi ELDES



ELDES configuration tool

Gratuito

Il software Eldes Configuration Tool è progettato per funzionare con i sistemi ELDES. Questo strumento aiuta in modo veloce e semplice la programmazione dei parametri del dispositivo, sia localmente tramite cavo mini USB o da remoto tramite canale GPRS. Scaricabile dal sito www.dias.it.

- Completamente gratuito
- Compatibile con sistemi operativi XP/VISTA/ Windows7
- Aggiornamento automatico
- Completamente in lingua italiana



ELDES Utility software

Gratuito

Il software Eldes Utility permette di configurare i sistemi ELDES in qualsiasi modo si desidera - anche con il vostro tablet o un Smartphone. Innovativo, intuitivo e facile da usare, il software è utilizzabile sulle principali piattaforme tecnologiche (Android, Windows, Mac OSX).

- Completamente gratuito
- Compatibile con tutte le piattaforme tecnologiche (Android, Windows, Mac OSX)
- Aggiornamento automatico
- Completamente in lingua italiana

Accessori



00142

Cod. ED00142

€

11,00

Cavo USB A mini USB 5pin lunghezza 1.8m.

Telecomandi



EWK2A

Cod. EDEWK2A

€

74,00

Telecomando tipo portachiavi, 1 tasto di attivazione. Fornito con pila al litio 3V tipo 2032.

- Funzione allarme panico



KEYBoB Black

Cod. EDEWK3N

104,00

Telecomando bidirezionale tipo portachiavi, 4 tasti di attivazione, portata 1600 metri, Colore nero Fornito con pila al litio 3V tipo 2032, durata 10 anni

- Collegamento via radio bidirezionale
- 8 funzioni programmabili e allarme panico
- Compatibile con PitBull Pro ed ESIM384 aggiornate con il nuovo FW

Nota Importante: Le pile fornite a corredo nei trasmettitori senza fili servono solo a scopo dimostrativo e di prova delle apparecchiature. Si raccomanda la loro sostituzione con pile nuove prima dell'installazione.



KEYBoB Mint	Cod. EDEWK3MT	102,00
--------------------	---------------	---------------

Telecomando come EWK3N ma color verde menta.

KEYBoB Coral	Cod. EDEWK3C	102,00
---------------------	--------------	---------------

Telecomando come EWK3N ma color rosso corallo.

Contatti magnetici senza fili



EWD3WT	Cod. EDEWD3WT	€ 120,00
---------------	---------------	-----------------

Contatto magnetico senza fili bidirezionale per porte/finestre, con sensore d'urti integrato riconosciuto separatamente. Possibilità di collegare un sensore esterno, un rivelatore di allagamento o sensore tapparelle con regolazione impulsi. Fornito con 1 pila al litio 3V CR123A. Colore bianco.

- 2 canali radio indipendenti
- Interruttore antimanomissione e antirimozione
- Sensore di temperatura integrato
- Collegamento via radio bidirezionale



EWD3T	Cod. EDEWD3T	€ 120,00
--------------	--------------	-----------------

Contatto magnetico come EWD3WT, colore marrone.

Accessori



EFS1	Cod. EDEFS1	€ 27,50
-------------	-------------	----------------

Rivelatore di allagamento.



SWITCHALARM3	Cod. SM03A	€ 12,00
---------------------	------------	----------------

Contatto a filo per tapparelle, meccanismo di precisione e alta scorrevolezza, colore bianco.

Rivelatori volumetrici senza fili



EWP3	Cod. EDEWP3	€ 177,00
-------------	-------------	-----------------

Rivelatore passivo doppio PIR bidirezionale. Portata 11 m angolo 90°, interruttore antimanomissione e antirimozione. Elevata immunità agli animali domestici fino a 40Kg. Fornito con 2 pile al litio 3V CR123A.

- Regolazione sensibilità PIR e abilitazione/disabilitazione LED tramite software
- Sensore di temperatura integrato
- Fornito con squadretta a snodo per fissaggio a parete

Nota Importante: Le pile fornite a corredo nei trasmettitori senza fili servono solo a scopo dimostrativo e di prova delle apparecchiature. Si raccomanda la loro sostituzione con pile nuove prima dell'installazione.

Rivelatori volumetrici senza fili per esterno



EWVXI3 Cod. EDEWVXI3 € **500,00**

Rivelatore passivo d'infrarossi per esterno a doppio fascio, 14 zone di rilevazioni regolabili, alta immunità ai falsi allarmi, regolazione sensibilità e conteggio impulsi, portata regolabile a m 2, m 5, m 8 e m 12 con apertura selezionabile sino a 90°. Custodia IP54.

- 14 zone di rilevazione regolabili
- Alta immunità ai falsi allarmi
- Immunità animali domestici
- Altezza d'installazione da m 0,80 a m 1,20
- Regolazione sensibilità su tre livelli e conteggio impulsi
- Rilevazione a m 12, 90° regolabile su 4 livelli
- Contatto antimanomissione
- Fornito con batteria al litio 3V



EWVXM3 Cod. EDEWVXM3 € **542,00**

Rivelatore passivo d'infrarossi per esterno a doppio fascio con antimascheramento, 14 zone di rilevazioni regolabili, alta immunità ai falsi allarmi, regolazione sensibilità e conteggio impulsi, portata regolabile a m 2, m 5, m 8 e m 12 con apertura selezionabile sino a 90°. Custodia IP54.

- Doppio fascio con antimascheramento
- 14 zone di rilevazione regolabili
- Alta immunità ai falsi allarmi
- Immunità animali domestici
- Altezza d'installazione da m 0,80 a m 1,20
- Regolazione sensibilità su tre livelli e conteggio impulsi
- Rilevazione a m 12, 90° regolabile su 4 livelli
- Contatto antimanomissione
- Fornito con batteria al litio 3V



EWVXD3 Cod. EDEWVXD3 € **574,00**

Rivelatore passivo d'infrarossi per esterno a doppia tecnologia PIR + microonda con antimascheramento, 14 zone di rilevazioni regolabili, alta immunità ai falsi allarmi, regolazione sensibilità e conteggio impulsi, portata regolabile a m 2, m 5, m 8 e m 12 con apertura selezionabile sino a 90°. Custodia IP54.

- Doppia tecnologia PIR + microonda con antimascheramento
- 14 zone di rilevazione regolabili
- Alta immunità ai falsi allarmi
- Immunità animali domestici
- Altezza d'installazione da m 0,80 a m 1,20
- Regolazione sensibilità su tre livelli e conteggio impulsi
- Rilevazione a m 12, 90° regolabile su 4 livelli
- Contatto antimanomissione
- Fornito con batteria al litio 3V



EWWXI3 Cod. EDEWXXI3 € **550,00**

Rivelatore passivo d'infrarossi per esterno a doppio fascio alta immunità ai falsi allarmi, portata m 12 con apertura selezionabile sino a 180°. Custodia IP55.

- Doppio fascio PIR
- Portata m 12 angolo 180° con fasci di rilevazione regolabili nella portata
- Alta immunità ai falsi allarmi
- Logica SMDA per compensazione avanzata della temperatura e immunità ai disturbi ambientali
- Installazione e regolazione semplificati
- Altezza d'installazione da m 0,80 a m 1,20
- Impostazione individuale allarme destra/sinistra
- Fornito con batteria al litio 3V

Nota Importante: Le pile fornite a corredo nei trasmettitori senza fili servono solo a scopo dimostrativo e di prova delle apparecchiature. Si raccomanda la loro sostituzione con pile nuove prima dell'installazione.



EWWXM3 Cod. EDEWWM3 € **673,00**

Rivelatore passivo d'infrarossi per esterno a doppio fascio come EWWX13 ma con antimascheramento.



EWWXSM3 Cod. EDEWWM3 € **757,00**

Rivelatore passivo d'infrarossi per esterno a doppio fascio con antimascheramento e alta immunità ai falsi allarmi, portata m 12 con apertura selezionabile sino a 180°. Custodia IP55.

- Doppio fascio PIR
- Altezza d'installazione da m 0,80 a m 1,20 o m 2,00
- Portata m 12 angolo 180° con fasci di rilevazione regolabili nella portata con montaggio basso, m9 con montaggio alto
- Funzione antimascheramento
- Logica SMDA per compensazione avanzata della temperatura e immunità ai disturbi ambientali
- Installazione e regolazione semplificati
- Impostazione individuale allarme destra/sinistra
- Fornito con batteria al litio 3V



EWWXSD3 Cod. EDEWWM3 € **818,00**

Rivelatore da esterno come EWWXSM3 ma a doppia tecnologia.



EWWXSMW3 Cod. EDEWWM3 € **563,00**

Rivelatore passivo d'infrarossi per esterno a doppio fascio con antimascheramento, 14 zone di rilevazione regolabili, alta immunità ai falsi allarmi, regolazione sensibilità e conteggio impulsi, portata regolabile a m 2, m 5, m 8 e m 12 con apertura selezionabile sino a 90°. Custodia IP54. Versione corpo bianco con cornice bianca.

- Doppio fascio PIR con antimascheramento
- 14 zone di rilevazione regolabili
- Alta immunità ai falsi allarmi
- Immunità animali domestici
- Installazione e regolazione semplificati
- Altezza d'installazione da m 0,80 a m 1,20
- Regolazione sensibilità su tre livelli e conteggio impulsi
- Rilevazione a m 12, 90° regolabile su 4 livelli
- Contatto antimanomissione e antirimozione
- Fornito con batteria al litio 3V
- Disponibili in varie combinazioni cromatiche

Nota Importante: Le pile fornite a corredo nei trasmettitori senza fili servono solo a scopo dimostrativo e di prova delle apparecchiature. Si raccomanda la loro sostituzione con pile nuove prima dell'installazione.



EWDVXSDW3 Cod. EDEWVXSDW3 € **597,00**

Rivelatore per esterno a doppia tecnologia PIR + microonda con antimascheramento, 14 zone di rilevazione regolabili, alta immunità ai falsi allarmi, regolazione sensibilità e conteggio impulsi, portata regolabile a m 2, m 5, m 8 e m 12 con apertura selezionabile sino a 90°. Custodia IP54. Versione corpo bianco con cornice bianca.

- Doppia tecnologia PIR + microonda con antimascheramento
- 14 zone di rilevazione regolabili
- Alta immunità ai falsi allarmi
- Immunità animali domestici
- Installazione e regolazione semplificati
- Altezza d'installazione da m 0,80 a m 1,20
- Regolazione sensibilità su tre livelli e conteggio impulsi
- Rilevazione a m 12, 90° regolabile su 4 livelli
- Contatto antimanomissione e antirimozione
- Fornito con batteria al litio 3V



EW40AM3 Cod. EDEW40AM3 € **661,00**

Rivelatore passivo d'infrarossi per esterno a doppio fascio con antimascheramento, 94 zone di rilevazione, alta immunità ai falsi allarmi, regolazione portata a m 4, m 5.5, m 9 e m 12, angolo 85°, completo di staffa e tettuccio. Custodia IP55.

- 94 zone di rilevazione regolabili
- Portata regolabile su 4 livelli
- Immunità animali domestici
- Altezza d'installazione da m 2.5 a m 3.0
- Regolazione sensibilità PIR e antimascheramento
- Doppia schermatura conduttiva del piroelemento
- Contatto antimanomissione
- Fornito con batteria al litio 3V



EW80AM3 Cod. EDEW80AM3 € **713,00**

Rivelatore passivo d'infrarossi per esterno a doppio fascio con antimascheramento, 20 zone di rilevazione, alta immunità ai falsi allarmi, regolazione portata a m 6.5, m 10, m 13, m 18 e m 24, completo di staffa e tettuccio. Custodia IP55.

- Rilevazione fino a 24 m con fascio molto stretto
- 20 zone di rilevazione ad alta intensità
- Tecnologia di rilevazione a zone multiple con piroelemento nuova generazione
- Funzione antimascheramento
- Doppia schermatura conduttiva del piroelemento
- Altezza di installazione da m 2.5 a m 3
- Staffe da fissaggio regolabile 180°
- Fornito con batteria al litio 3V



EWBXSrw3 Cod. EDEWBXSrw3 € **527,00**

Rivelatore doppio PIR per esterno a basso assorbimento, copertura rivelatore PIR ampiezza m 24, m 12 per lato, con apertura selezionabile sino a 180°, 4 zone. Limite di distanza PIR da m 2,5 a m 12 (5 livelli). Custodia IP55. Versione corpo bianco con cornice bianca.

- Doppio fascio PIR
- Logica SMDA per compensazione avanzata della temperatura e immunità ai disturbi ambientali
- Uscite individuali del segnale (destra e sinistra)
- Installazione e regolazione semplificati
- Rilevazione a m 24, 180° regolabile su 4 livelli
- Contatto antimanomissione e antirimozione
- Fornito con batteria al litio 3V

Nota Importante: Le pile fornite a corredo nei trasmettitori senza fili servono solo a scopo dimostrativo e di prova delle apparecchiature. Si raccomanda la loro sostituzione con pile nuove prima dell'installazione.



EWBXSMW3 Cod. EDEWBXSMW3 € **595,00**

Rivelatore doppio PIR per esterno a basso assorbimento, con antimascheramento, copertura rivelatore PIR ampiezza m 24, m 12 per lato, con apertura selezionabile sino a 180°, 4 zone. Limite di distanza PIR da m 2,5 a m 12 (5 livelli). Custodia IP55. Versione corpo bianco con cornice bianca.

- Doppio fascio PIR con antimascheramento ad infrarossi attivi per rilevare il mascheramento con oggetti coprenti
- Logica SMDA per compensazione avanzata della temperatura e immunità ai disturbi ambientali
- Uscite individuali del segnale (destra e sinistra)
- Installazione e regolazione semplificati
- Rilevazione a m 24, 180° regolabile su 4 livelli
- Contatto antimanomissione e antirimozione
- Fornito con batteria al litio 3V



EWQXI3 Cod. EDEWQXI3 € **428,00**

Rivelatore digitale passivo d'infrarossi da esterno. Portata m 12, 120°, montaggio multi livello: da m 2.20 a m 2.70 o con funzione di immunità agli animali domestici se montata da m 0.80 a m 1.20.

- Portata m 12 angolo 120° con fasci di rilevazione regolabili nella portata
- La tecnologia QUAD fornisce anche negli impieghi a fissaggio alto una buona tolleranza agli animali domestici
- Immune agli animali domestici negli impieghi a fissaggio basso
- Logica SMDA per compensazione avanzata della temperatura e immunità ai disturbi ambientali
- Doppia schermatura conduttiva che filtra la luce visibile e i disturbi dovuti alle interferenze
- Disponibile staffe per montaggio a parete CA-1W o montaggio a soffitto CA-2C



EWQXD3 Cod. EDEWQXD3 € **515,00**

Rivelatore digitale da esterno a doppia tecnologia. Portata m 12, 120°, montaggio multi livello: da m 2.20 a m 2.70 o con funzione di immunità agli animali domestici se montata da m 0.80 a m 1.20.

- Portata m 12 angolo 120° con fasci di rilevazione regolabili nella portata
- La tecnologia QUAD combinata con la logica AND che fornisce anche negli impieghi a fissaggio alto una buona tolleranza agli animali domestici
- Immune agli animali domestici negli impieghi a fissaggio basso
- Logica SMDA per compensazione avanzata della temperatura e immunità ai disturbi ambientali
- Doppia schermatura conduttiva che filtra la luce visibile e i disturbi dovuti alle interferenze
- Disponibile staffe per montaggio a parete CA-1W o montaggio a soffitto CA-2C



EW2103 Cod. EDEW2103 € **370,00**

Rivelatore digitale passivo d'infrarossi da esterno. Portata m 9 per lato. Fornisce una protezione perimetrale esterna, creando una barriera orizzontale a fasci multipli, che rileva la presenza di un intruso prima che faccia irruzione negli ambienti interni. Versione con doppio sensore a infrarosso passivo.

- Garantisce una notevole autonomia grazie alla possibilità di utilizzare due batterie al litio 3,6Vc.c./2,6 Ah
- Due sensori piroelettrici a doppio elemento indipendenti
- Tamper antiapertura
- Indicazione luminosa a LED su entrambi i lati
- Grado di protezione IP65

Nota Importante: Le pile fornite a corredo nei trasmettitori senza fili servono solo a scopo dimostrativo e di prova delle apparecchiature. Si raccomanda la loro sostituzione con pile nuove prima dell'installazione.



EW210D3 Cod. EDEW210D3 € **490,00**

Rivelatore digitale da esterno a doppia tecnologia PIR+MW. Portata m 9 per lato. Fornisce una protezione perimetrale esterna, creando una barriera orizzontale a fasci multipli, che rileva la presenza di un intruso prima che faccia irruzione negli ambienti interni. Versione con doppio sensore a infrarosso passivo più microonda.

- Garantisce una notevole autonomia grazie alla possibilità di utilizzare due batterie al litio 3,6Vc.c./2,6 Ah
- Due sensori piroelettrici a doppio elemento indipendenti
- Tamper antiapertura
- Indicazione luminosa a LED su entrambi i lati
- Grado di protezione IP65
- Portata radio potenziata



EW1313A Cod. EDEW1313A € **350,00**

Rivelatore digitale da esterno a doppia tecnologia PIR+MW con antimascheramento, portata m 9. Fornisce una protezione perimetrale a tenda, creando una barriera che rileva la presenza di un intruso prima che faccia irruzione negli ambienti interni. Colore bianco.

- Doppia tecnologia PIR + microonda
- Tamper antiapertura
- Indicazione luminosa batteria scarica
- Intervallo tra gli allarmi regolabile
- Grado di protezione IP65
- Antimascheramento



EW1313AM Cod. EDEW1313AM € **350,00**

Rivelatore digitale passivo d'infrarossi da esterno come EW1313AM ma marrone



EWGJ3 Cod. EDEWGJ3 € **600,00**

Rivelatore rivelatore doppio PIR per esterno portata m 30, ideale per il monitoraggio intrusioni .

- Alta immunità ai falsi allarmi
- Regolazione del sensore interno di 180° in orizzontale e 90° in verticale per montaggio fino a 3 metri
- Struttura in ABS con grado di protezione IP65
- Interruttore antiapertura ed antirimozione



EWFIT3 Cod. EDEWFIT3 € **383,00**

Rivelatore passivo d'infrarossi per esterno a doppio fascio, alta immunità ai falsi allarmi, regolazione sensibilità, portata regolabile a m 2 e m 5. Custodia IP55.

- Portata a raggio stretto m 5/m 2
- Flessibilità di rotazione 190°
- Immunità animali domestici
- Logica di analisi SMDA
- Doppia schermatura conduttiva dei sensori
- Logica intelligente AND
- Fornito con batteria al litio 3V

Nota Importante: Le pile fornite a corredo nei trasmettitori senza fili servono solo a scopo dimostrativo e di prova delle apparecchiature. Si raccomanda la loro sostituzione con pile nuove prima dell'installazione.



EWFITAM3 Cod. EDEWFITAM3 € **477,00**

Rivelatore passivo d'infrarossi per esterno a doppio fascio, con antimascheramento, alta immunità ai falsi allarmi, regolazione sensibilità, portata regolabile a m 2 e m 5. Custodia IP55.

- Antimascheramento digitale
- Portata a raggio stretto m 5/m 2
- Flessibilità di rotazione 190°
- Immunità animali domestici
- Logica di analisi SMDA
- Doppia schermatura conduttiva dei sensori
- Logica intelligente AND
- Fornito con batteria al litio 3V

Rivelatori perimetrali senza fili



EW110X3 Cod. EDEW110X3 € **280,00**

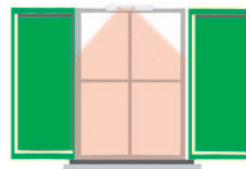
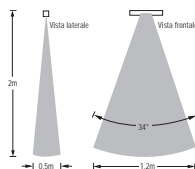
Rivelatore passivo d'infrarossi bidirezionale ad effetto tenda, doppia ottica, per protezione verticali dall'alto di porte e finestre. Interruttore antimanomissione. Fornito con 1 pila al litio 3.6V. Dimensioni mm 290x40x30. Colore bianco.

- Conteggio impulsi selezionabile 1 o 2
- Funzionamento LED d'allarme selezionabile on/off
- Compensazione automatica della temperatura
- Modo di rilevazione AND/OR selezionabile per maggiore immunità ai falsi allarmi
- Grado di protezione IP55



EW111X3 Cod. EDEW111X3 € **280,00**

Rivelatore passivo d'infrarossi come EW110X3. Colore marrone.



Rivelatori perimetrali senza fili con antimascheramento



EW110AM3 Cod. EDEW110A3 € **330,00**

Rivelatore passivo d'infrarossi bidirezionale con antimascheramento ad effetto tenda, doppia ottica, per protezione verticali dall'alto di porte e finestre. Interruttore antimanomissione. Fornito con 1 pila al litio 3.6V. Dimensioni mm 290x40x30. Colore bianco.

- Conteggio impulsi selezionabile 1 o 2
- Il rilevamento del mascheramento viene eseguito tramite IR attivi
- Funzionamento LED d'allarme selezionabile on/off
- Compensazione automatica della temperatura
- Modo di rilevazione AND/OR selezionabile per maggiore immunità ai falsi allarmi
- Grado di protezione IP55



EW111AM3 Cod. EDEW111A3 € **330,00**

Rivelatore passivo d'infrarossi come EW110AM3. Colore marrone.

Nota Importante: Le pile fornite a corredo nei trasmettitori senza fili servono solo a scopo dimostrativo e di prova delle apparecchiature. Si raccomanda la loro sostituzione con pile nuove prima dell'installazione.

Rivelatori perimetrali senza fili doppia tecnologia con antimascheramento



EW110DAM3 Cod. EDEW110D3 € **410,00**

Rivelatore passivo d'infrarossi bidirezionale, doppia tecnologia (PIR + microonda) con antimascheramento ad effetto tenda, doppia ottica, per protezione verticali dall'alto di porte e finestre. Interruttore antimanomissione. Fornito con 1 pila al litio 3.6V 3,2 Ah. Dimensioni mm 290x40x36. Colore bianco.

- Conteggio impulsi selezionabile 1 o 2
- Il rilevamento del mascheramento viene eseguito tramite IR attivi
- Funzionamento LED d'allarme selezionabile on/off
- Compensazione automatica della temperatura
- Modo di rilevazione AND/OR selezionabile per maggiore immunità ai falsi allarmi
- Grado di protezione IP55



EW111DAM3 Cod. EDEW111D3 € **410,00**

Rivelatore passivo d'infrarossi come EW110DAM3. Colore marrone.

Rivelatore di fumo



EWF1 Cod. EDEWF1 € **191,00**

Rivelatore fotoelettronico di fumo senza fili bidirezionale, fissaggio a soffitto, colore bianco. Fornito con pila al litio 9V.

- Cicalino incorporato 85dB a 3 m
- Sensibilità: 3.0 – 6.0 %Obs/m
- Tasto di prova

Sirene senza fili



EWS3 Cod. EDEWS3 € **131,00**

Sirena interna senza fili bidirezionale, completamente supervisionata dal sistema per batteria bassa manomissione. Dimensioni mm 167x80x34. Fornita con 4 pile alcaline 1.5 tipo AA.

- Intensità sonora sirena 90 db misurata a 1 m
- Segnalazione acustica e visiva per allarme
- Interruttore antimanomissione a antirimozione



EWS4 Cod. EDEWS4 € **311,00**

Sirena per esterno senza fili bidirezionale completamente supervisionata dal sistema per batteria bassa e manomissione. Dimensioni mm 290x210x50. Fornita con 6 pile al litio tipo CR123.

- Intensità sonora 104-110 dB
- Segnalazione acustica e visiva anche per inserimento/disinserimento
- Interruttore antimanomissione a antirimozione
- Alimentazione a batteria o mediante alimentatore esterno filare
- Sensore di temperatura interno

Nota Importante: Le pile fornite a corredo nei trasmettitori senza fili servono solo a scopo dimostrativo e di prova delle apparecchiature. Si raccomanda la loro sostituzione con pile nuove prima dell'installazione.

Comunicatori GSM



ESIM252	Cod. EDESIM252	€	290,00
----------------	----------------	---	---------------

Comunicatore GSM/GPRS a 5 ingressi e 2 uscite relè. Consente la creazione di scenari distinti per ogni ingresso, uscita o comando ricevuto con notifica personalizzata a ciascuno dei 5 numeri telefonici abilitati, tramite SMS, chiamate vocali con messaggio personalizzato o chiamata a centrale di sorveglianza.

Programmazione tramite software Eldes Configuration Tool e SMS.

- 5 numeri telefonici
- 5 ingressi
- 2 uscite relè
- Personalizzazione 5 messaggi vocali

Accessori



EBOX1	Cod. EDEBOX1	€	20,00
--------------	--------------	---	--------------

Custodia in plastica per ESIM320 e ESIM252.



00156	Cod. ED00156	€	11,00
--------------	--------------	---	--------------

Sensore di temperatura DIP T0-92-3 Maxim DS18B20.



00109	Cod. ED00109	€	7,00
--------------	--------------	---	-------------

Microfono con connettore 2V 42dB 70-20KHz.



ESIM320-2G	Cod. EDESIM3202	€	380,00
-------------------	-----------------	---	---------------

Interfaccia GSM/GPRS 2G per comando cancelli o altre dispositivi. Fino a 2000 utenti abilitati e 5 utenti principali. Supporta fino a 8 diverse logiche di funzionamento, Notifica tramite SMS eventuali malfunzionamenti dei dispositivi comandati.

Programmazione tramite software Eldes Configuration Tool e SMS.

- 2000 utenti
- 3 ingressi
- 2 uscite relè
- 1000 eventi memoria



ESIM320-4G	Cod. EDESIM3204	€	505,00
-------------------	-----------------	---	---------------

Interfaccia 4G per comando cancelli o altre dispositivi. Fino a 2000 utenti abilitati e 5 utenti principali. Supporta fino a 8 diverse logiche di funzionamento, Notifica tramite SMS eventuali malfunzionamenti dei dispositivi comandati.

Programmazione tramite software Eldes Configuration Tool e SMS.

- 2000 utenti
- 3 ingressi
- 2 uscite relè
- 1000 eventi memoria

Nota Importante: Le pile fornite a corredo nei trasmettitori senza fili servono solo a scopo dimostrativo e di prova delle apparecchiature. Si raccomanda la loro sostituzione con pile nuove prima dell'installazione.

Accessori



EBOX1	Cod. EDEBOX1	€	20,00
--------------	--------------	---	--------------

Custodia in plastica per ESIM320 e ESIM252.



EBU1	Cod. EDEBU1	€	70,00
-------------	-------------	---	--------------

Piccola unità di alimentazione di backup, in custodia con batteria 9V 250mAh inclusa, con indicazione visiva di guasto .



P-DINRAIL	Cod. EDPDINRAIL	€	42,00
------------------	-----------------	---	--------------

Custodia per barra DIN.



IP66	Cod. EDIP66	€	62,00
-------------	-------------	---	--------------

Custodia IP66 in plastica con base PK051 e barra DIN.

Nota Importante: Le pile fornite a corredo nei trasmettitori senza fili servono solo a scopo dimostrativo e di prova delle apparecchiature. Si raccomanda la loro sostituzione con pile nuove prima dell'installazione.

Pile di ricambio per trasmettitori e combinatori

Nota Importante: Le pile fornite a corredo nei trasmettitori senza fili servono solo a scopo dimostrativo e di prova delle apparecchiature. Si raccomanda la loro sostituzione con pile nuove prima dell'installazione.



FR6 Cod. ULFR6 € **6,00**

Pila 1.5V al litio Li-FeS formato AA per tastiere EWKB4



DL123A Cod. II687PR € **10,00**

Pila 3V al litio 1400mAh per contatti magnetici EWD3T e PIR EWP3



MN2400/10 Cod. ULAAA1 € **11,50**

Confezione di 10 pile alcaline Duracell 1.5V mini-stilo tipo AAA



MN2400/100 Cod. ULAAA2 € **105,00**

Confezione di 100 pile alcaline Duracell 1.5V mini-stilo tipo AAA



MN1500/10 Cod. ULAA1 € **12,30**

Confezione di 10 pile alcaline Duracell 1.5V stilo tipo AA



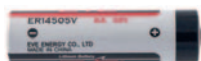
MN1500/100 Cod. ULAA2 € **112,00**

Confezione di 100 pile alcaline Duracell 1.5V stilo tipo AA



2032C Cod. LR2032C-2 € **62,00**

Confezione di 10 blister da 2 pile al litio 2032 3V ciascuno



ER14505 Cod. LA14500E € **10,00**

Pila al litio 3.6V 2.6Ah formato AA



CR123 MOLEX Cod. UL123CFM € **20,00**

Pila al litio 3V 1400mAh con connettore Molex per EW1213 e EW1213M



XL-100F/C Cod. LAXL100F/C € **30,00**

Pila litio 3.6V 3600mAh per rivelatori doppia tecnologia EW110DAM e EW111DAM.

Nota Importante: Le pile fornite a corredo nei trasmettitori senza fili servono solo a scopo dimostrativo e di prova delle apparecchiature. Si raccomanda la loro sostituzione con pile nuove prima dell'installazione.

Condizioni generali di vendita

ART. 1 - Ambito di applicazione

- 1.1 Le presenti Condizioni Generali di Vendita si applicano a tutte le vendite di merci a qualsiasi titolo effettuate dalla DIAS divisione di HESA S.p.A. con sede, uffici e magazzino in Milano, via Triboniano 25 (qui di seguito semplicemente "DIAS").
- 1.2 Eventuali condizioni particolari e/o deroghe o modifiche alle presenti Condizioni Generali di Vendita saranno valide solo se specificatamente concordate per iscritto tra la DIAS e l'acquirente (qui di seguito il "CLIENTE") restando espressamente inteso che eventuali impegni scritti e/o verbali di agenti e/o collaboratori esterni di DIAS non vincoleranno quest'ultima se non in quanto confermati espressamente per iscritto da DIAS.

ART. 2 - Ordini

- 2.1 Gli ordini di acquisto dei CLIENTI hanno valore di proposta irrevocabile per 10 (dieci) giorni lavorativi. Ciascun ordine del CLIENTE a DIAS dovrà contenere con chiarezza il tipo e la qualità dei prodotti oggetto dello stesso ordine. A tal fine le parti convengono di utilizzare i numeri di codice di DIAS. Eventuali nuovi codici e/o modifiche ai codici preesistenti verranno comunicate da DIAS al CLIENTE e si intenderanno operativi dalla data di ricevimento degli stessi da parte del CLIENTE.

ART. 3 - Trasporto e spedizione

- 3.1 I prodotti viaggiano sempre a rischio e spese del CLIENTE. In ogni caso DIAS sarà liberata dall'obbligazione di consegna dal momento della consegna dei prodotti al vettore od allo spedizioniere anche qualora la relativa scelta sia stata effettuata da DIAS.
- 3.2 I prodotti spediti non sono assicurati. Il CLIENTE può tuttavia richiedere alla DIAS di assicurare i prodotti per i rischi connessi al trasporto ed in tale ipotesi la relativa spesa sarà ad integrale carico del CLIENTE.

ART. 4 - Campioni

- 4.1 I campioni dei prodotti verranno inviati al CLIENTE nei termini di volta in volta concordati.
- 4.2 I campioni si intendono integralmente accettati dal CLIENTE senza alcuna riserva qualora, entro 7 (sette) giorni dal loro ricevimento, il CLIENTE non faccia espressa contestazione scritta a DIAS.

ART. 5 - Termini di consegna

- 5.1 La consegna dei prodotti avverrà nei termini indicati nell'ordine. Tali termini si intendono, salvo espressa pattuizione in contrario, sempre e soltanto ordinatori. In ogni caso l'eventuale ritardo dei prodotti, non potrà dare luogo ad annullamento dei relativi ordini od a pretesa e/o richiesta di indennizzo.
- 5.2 I termini di consegna rimangono comunque sospesi in caso di impossibilità di dare seguito alla prestazione dovuta a forza maggiore, a ritardi nella consegna dei prodotti da parte dei fornitori della DIAS, o ad altre circostanze non direttamente imputabili alla DIAS. La DIAS si riserva in ogni caso l'insindacabile facoltà di effettuare spedizioni parziali che si intendono integralmente accettate dal CLIENTE.

ART. 6 - Garanzia: oggetto, durata e condizioni

- 6.1 DIAS garantisce al CLIENTE che i propri prodotti sono immuni da vizi originari della fabbricazione e da difetti di conformità ai requisiti contrattuali e/o ai relativi campioni.
- 6.2 La durata della garanzia si estende per tutto il periodo di permanenza dei prodotti sui Listini Prezzi Ufficiali di DIAS, nonché per un ulteriore periodo di tempo pari ad un anno a decorrere dal momento della cessazione della presenza di tali prodotti sui Listini Prezzi Ufficiali di DIAS.
- 6.3 La garanzia opera alla condizione che i prodotti siano utilizzati in conformità alla loro destinazione e siano altresì installati ed utilizzati in conformità alle istruzioni ed alle avvertenze fornite da DIAS, nonché in conformità alle norme di Legge ed alle specifiche tecniche applicabili.

ART. 7 - Casi di esclusione della garanzia

La garanzia è esclusa nei seguenti casi:

- a) installazione manutenzione ed utilizzo in contrasto con le istruzioni ed avvertenze fornite da DIAS o in contrasto con norme di Legge o specifiche tecniche applicabili;
- b) danni che si verificano a causa di: difetti e/o anomalie dell'impianto elettrico utilizzatore, difetti o anomalie della distribuzione, guasti o fluttuazioni della corrente elettrica o dei circuiti elettrici e telefonici, o anche di condizioni ambientali anomale (ambienti polverosi o fumosi compreso il fumo di sigaretta) nonché danni connessi a sistemi di condizionamento dell'aria o sistemi di controllo dell'umidità;
- c) manomissioni o interventi tecnici di qualsiasi genere da parte di personale non autorizzato o non abilitato a norma di Legge;
- d) danni che siano causati a prodotti o a parti di prodotti che siano stati comunque modificati senza il consenso di DIAS;
- e) danni dovuti ad eventi naturali o di forza maggiore o comunque non riconducibili a difetti originari del prodotto, quali i danni dovuti a incendi, inondazioni, guerre, atti vandalici e fatti analoghi;
- f) danni causati dal fenomeno "burn-in" o effetto memoria per tutti i tipi di monitor video;
- g) danni dovuti ad usi del prodotto insieme ad eventuali accessori non consentiti;
- h) danni causati da uso del prodotto oltre i limiti indicati da DIAS nelle specifiche tecniche fornite da DIAS stesso con le istruzioni e le avvertenze, quali ore di funzionamento dei sensori della telecamera, dei tubi catodici, dei monitor, dei meccanismi di movimento delle telecamere motorizzate;
- i) normale esaurimento o consumo di parti esauribili o consumabili quali batterie, fusibili, lampade di segnalazione o illuminazione, tubi catodici, LED, Hard-disk (supporti di memoria);
- j) rimozione o modificazione o comunque qualsiasi altro intervento che renda illeggibile il numero seriale dei prodotti;

- k) mancanza di manutenzione periodica e riparazione o sostituzione di parti dovute al normale logoramento o deterioramento secondo la regola d'arte;
- l) danni subiti durante il trasporto da chiunque effettuato.

ART. 8 - Onere di denuncia dei difetti, termini e decadenza

- 8.1 I difetti originari di fabbricazione dei prodotti, qualora siano manifesti, dovranno essere denunciati a DIAS per iscritto entro 8 (otto) giorni dal ricevimento dei prodotti.
- 8.2 I difetti originari di fabbricazione, qualora siano occulti, dovranno essere denunciati sempre per iscritto, a DIAS entro 8 (otto) giorni dalla scoperta degli stessi.
- 8.3 Il mancato rispetto dei termini per la denuncia comporterà la decadenza dal diritto alla garanzia.

ART. 9 - Rimedi per la eliminazione di vizi e/o difetti

Qualora i vizi e/o i difetti coperti dalla garanzia siano denunciati tempestivamente, DIAS - previa verifica della effettiva sussistenza di tali vizi e/o difetti - provvederà ad eliminare il vizio e/o il difetto mediante uno dei seguenti rimedi:

- a) sostituzione del prodotto difettoso con un prodotto nuovo del medesimo tipo (modello);
- b) sostituzione del prodotto con altro prodotto realizzato con parti nuove o ricondizionate il quale presenti prestazioni equivalenti a quelle del prodotto originario sostituito;
- c) riparazione del prodotto tramite l'utilizzo di componenti nuovi o rimessi a nuovo;

Ciascuno dei rimedi sopra elencati verrà effettuato gratuitamente da DIAS che si riserva la scelta del rimedio da attuare.

I tempi per la sostituzione o la riparazione del prodotto potranno variare in relazione alle disponibilità di magazzino ed alle specifiche caratteristiche tecniche dell'intervento da eseguire.

ART. 10 - Limitazioni ed esclusioni di responsabilità

- 10.1 Ai sensi e per gli effetti della Legge 675/96 il CLIENTE assume la totale responsabilità dei dati inseriti all'interno delle memorie di massa (Hard-disk, cd-rom, dat) rese in assistenza e della loro segretezza. DIAS pertanto non assume alcuna responsabilità nei confronti dei terzi relativamente all'integrità, alla segretezza, alla conservazione ed all'utilizzo di tali dati. Ne deriva dunque che deve essere cura del CLIENTE rimuovere dati riservati e personali nonché creare preventivamente copie di sicurezza di tali informazioni, dal momento che gli interventi in assistenza potrebbero comportarne la perdita permanente. L'onere dell'effettuazione, a richiesta dell'interessato, di tale operazione da parte del personale tecnico di DIAS è a carico del CLIENTE.
- 10.2 Le condizioni di garanzia applicabili a tutti i rapporti contrattuali disciplinati dalle presenti "Condizioni generali" devono ritenersi soltanto quelle disciplinate dalle clausole n. 6 e ss. delle medesime "Condizioni Generali", con esclusione, pertanto, della applicabilità degli artt. 1490 e ss. del Codice Civile.
- 10.3 L'esercizio del diritto di recesso del CLIENTE nei confronti di DIAS per eventuali difetti di non conformità previsti dall'art. 131 del "Codice del Consumo" deve intendersi limitato ai casi ed alle previsioni di diritto del CLIENTE alla garanzia che sono disciplinati alle clausole n. 6 e ss. delle presenti "Condizioni generali".
- 10.4 DIAS non assume responsabilità per i danni diretti o indiretti, che possano eventualmente derivare - per qualsivoglia causa, dall'uso e dall'installazione dei propri prodotti.

ART. 11 - Materiale reso per accreditato

- 11.1 Ogni eventuale reso di materiale nuovo con richiesta di accreditato dovrà essere preventivamente autorizzato dall'Ufficio Vendite e subordinato ad un esame tecnico; in ogni caso sarà soggetto ad un addebito del 20% per il costo di controllo e ricarica. Decorsi 90 giorni dalla fornitura, non sarà accettato alcun reso per accreditato.

ART. 12 - Condizioni di pagamento

- 12.1 I prezzi sono quelli concordati tra DIAS e il CLIENTE e devono essere riportati sugli ordini, si intendono per merce franco magazzino di DIAS e non includono I.V.A., assicurazione, eventuali spese di trasporto nonché altre spese accessorie.
- 12.2 Le condizioni di pagamento sono quelle concordate tra DIAS e CLIENTE e devono essere riportate sugli ordini. In caso di ritardo nei pagamenti il CLIENTE dovrà corrispondere a DIAS, senza necessità di una preventiva messa in mora, interessi di mora calcolati al tasso annuo previsto dal D.L. 231/02 Art. 4, dalla data di scadenza fino a quella dell'effettivo incasso del relativo importo da parte di DIAS.

ART. 13 - Riserva di proprietà

- 13.1 I prodotti rimangono di proprietà di DIAS fino al momento dell'integrale pagamento del prezzo complessivo risultante dalla relativa fattura.

ART. 14 - Varie

- 14.1 Tutte le comunicazioni di cui alle presenti Condizioni Generali di Vendita, ivi compresi gli ordini, possono essere validamente fatte anche a mezzo fax e posta elettronica (e-mail).

ART. 15 - Legge applicabile e Foro competente

- 15.1 La legge applicabile è la Legge italiana.
- 15.2 Per qualsiasi controversia dovesse insorgere tra le parti in relazione all'interpretazione, validità ed esecuzione del presente accordo e/o degli ordini sarà esclusivamente competente il Foro di Milano (Italia).

www.dias.it

dias

distribuzione apparecchiature sicurezza
DIAS divisione di HESA S.p.A - Via Triboniano, 25 - 20156 MILANO - Tel. 02.38036901 - Email: dias@dias.it